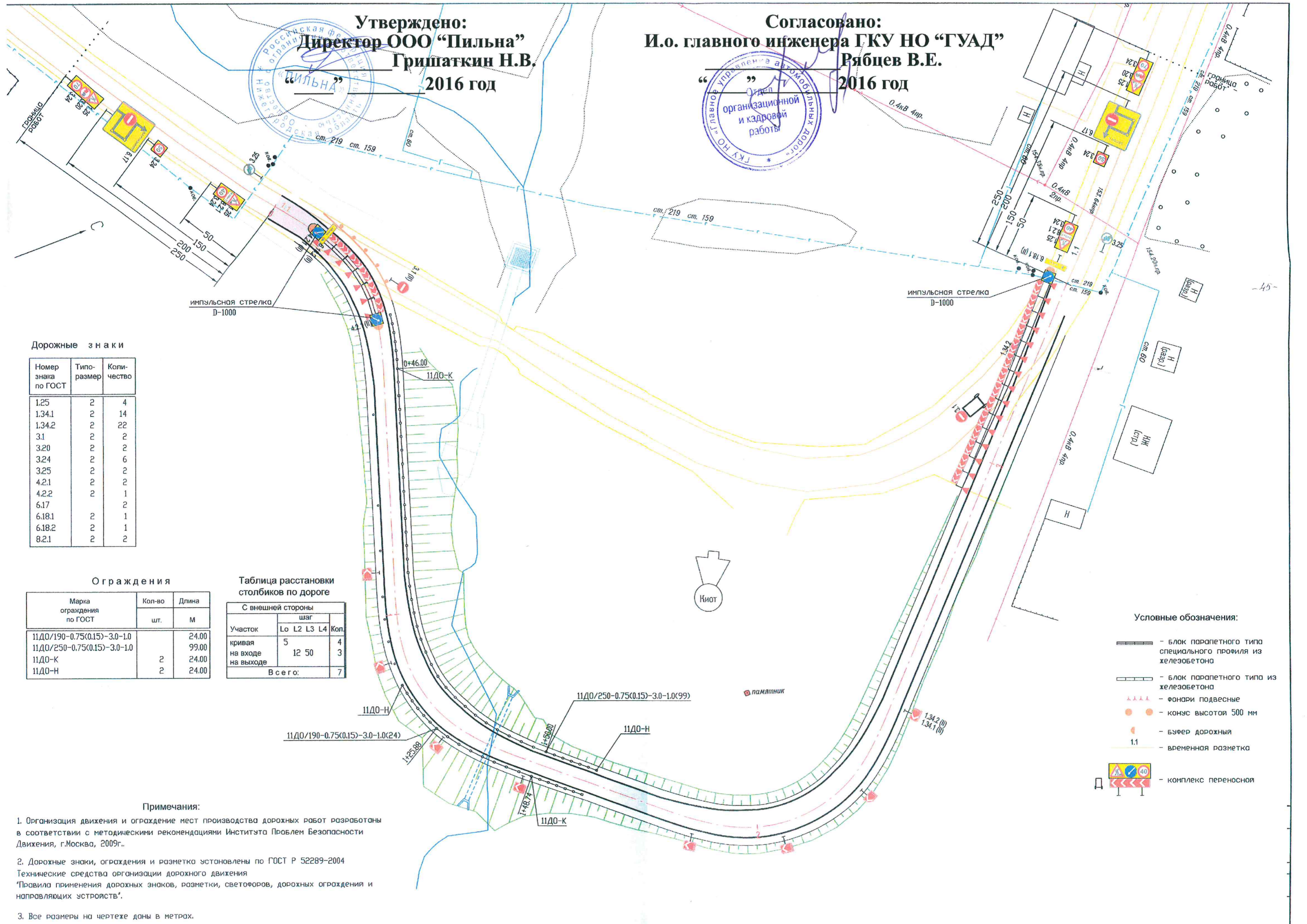


Утверждено:
 Директор ООО "Пильна"
 Гришаткин Н.В.
 2016 год

Согласовано:
 И.о. главного инженера ГКУ НО "ГУАД"
 Рябцев В.Е.
 2016 год



Дорожные знаки

Номер знака по ГОСТ	Тип-размер	Количество
1.25	2	4
1.34.1	2	14
1.34.2	2	22
3.1	2	2
3.20	2	2
3.24	2	6
3.25	2	2
4.2.1	2	2
4.2.2	2	1
6.17	2	2
6.18.1	2	1
6.18.2	2	1
8.2.1	2	2

Ограждения

Марка ограждения по ГОСТ	Кол-во	Длина
	шт.	
11ДО/190-0.75(0.15)-3.0-1.0		24.00
11ДО/250-0.75(0.15)-3.0-1.0		99.00
11ДО-К	2	24.00
11ДО-Н	2	24.00

Таблица расстановки столбиков по дороге

Участок	С внешней стороны шаг				Кол.
	Lo	L2	L3	L4	
кривая на входе	5				4
на выходе		12	50		3
Всего:					7

Условные обозначения:

- блок парапетного типа специального профиля из железобетона
- блок парапетного типа из железобетона
- фонари подвесные
- конус высотой 500 мм
- буфер дорожный
- временная разметка
- комплекс переносной

Примечания:

1. Организация движения и ограждение мест производства дорожных работ разработаны в соответствии с методическими рекомендациями Института Проблем Безопасности Движения, г.Москва, 2009г..
2. Дорожные знаки, ограждения и разметка установлены по ГОСТ Р 52289-2004 Технические средства организации дорожного движения 'Правила применения дорожных знаков, разметки, светофоров, дорожных ограждений и направляющих устройств'.
3. Все размеры на чертеже даны в метрах.